

역동적인 리테일

Sensormatic IQ는 리테일 운영 생태계 전반에서 인사이트를 활성화함으로써 오늘날의 데이터를 내일의 기회로 전환합니다.

외부자의 관점에서 최근의 전 세계적 상황은 리테일 산업의 둔화를 가져온 것으로 보입니다. 현실에서 이 상황은 리테일러가 사업 영위를 위한 성장을 지속하고 고객이 요구하는 경험을 제공하기 위해 그 어느 때보다 빠르게 혁신을 도입하고, 적용하고, 가속하도록 해줍니다.

끊임없이 변화하는 고객 수요의 속도에 발맞춰나갈 수 있도록 리테일러는 실시간을 뛰어넘어 미래를 예측하고 예측된 결과를 변경하는 데 필요한 조치를 취하기 위해 데이터의 힘에 의존하고 이를 활용해야 합니다. 선도적인 리테일러는 주먹구구식 예측 방식에서 벗어나 공급망 전반에서 인사이트를 생산하고 그 우선순위를 지정할 수 있는 완벽히 연결된 환경을 통해 경쟁에서 앞서나가야 합니다. 경쟁력 있는 포지셔닝을 통해 오늘날의 요구를 충족하는 동시에 미래의 잠재력을 위한 토대를 마련해야 합니다.

하지만 이러한 결과를 달성하려면, 인공지능과 기계 학습이 구매했 수 있는 것이 아님을 이해해야 합니다. 이러한 기술은 데이터를 통합하고, 활용하고, 반복 훈련할 수 있는 기반을 필요로 합니다. 대부분의 리테일러는 아직 이러한 도구를 확보하지 못했거나 지금까지 관리할 전문성을 갖추지 못했습니다.

예측. 처방. 실행.

성공적인 고객 경험은 흔히 '적합한 시간에, 적합한 고객에게, 적합한 제품을 제공하는 능력'이라고 합니다. 하지만,

- 쇼퍼 행동이나 피크 트래픽 시점을 이해하지 못함으로 인해 재고가 소진된다면 어떨까요?
- 감손 증가에 따라 재고를 부정확하게 파악하게 된다면 어떨까요?
- 적합한 규모의 인력을 배치하지 않아 대기 시간이 발생함으로써 고객이 떠나버린다면 어떨까요?
- 날씨, 컨벤션 또는 스포츠 행사와 같은 외부 요인이 트래픽과 재고에 어떤 식으로 영향을 줄까요?
- 점포 인근에서 발생한 최근의 조직 리테일 범죄 활동 때문에 그에 맞게 인력을 충원한 적이 있나요?
- BOPIS와 미래 수요 증가를 충족하기 위한 재고가 확충되어 있나요?



리테일 분야의 리더들은 평균 이하 성과자 대비 3배의 속도로 IT 지출 성장폭을 늘리고 있습니다. (IHL)



전자상거래 진출은 약 3개월 동안 10년의 유기적 성장에 해당하는 속도를 보이고 있습니다(출처: Bank of America; Forrester Analytics; ShawSpring Research; 미상무부; McKinsey 분석)



2021년 리테일 매출의 약 90%가 점포의 주문처리 개입을 수반했습니다. (IHL)



미국 내 BOPIS 주문은 2020년 4월 1일에서 20일에 걸쳐 전년도 동 기간 대비 208% 증가했습니다. (Adobe)



2020년에 Target은 경쟁업체로부터만 90억 달러의 이익을 낸 것으로 추산합니다. (WSJ)



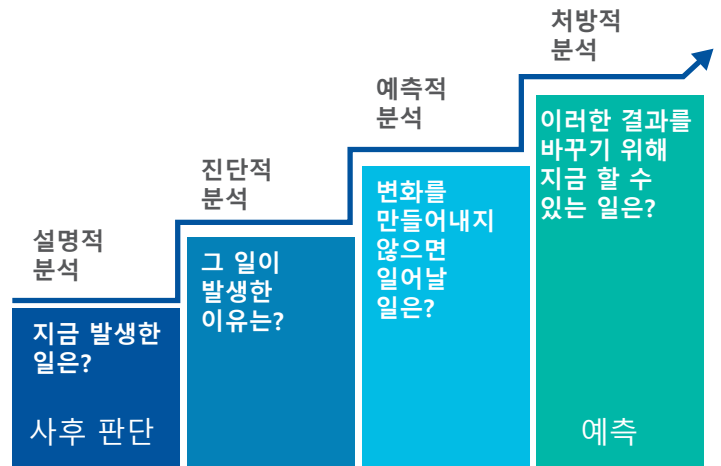
설문에 응한 리테일러의 77%가 2021년에 AI를 보유할 계획입니다. (Gartner)



팬데믹 기간 중 커브사이드(curbside) 주문은 208% 증가했고, 고객의 59%가 팬데믹 이후에도 커브사이드 픽업을 계속 이용할 것 같다고 답했습니다. (Adobe)

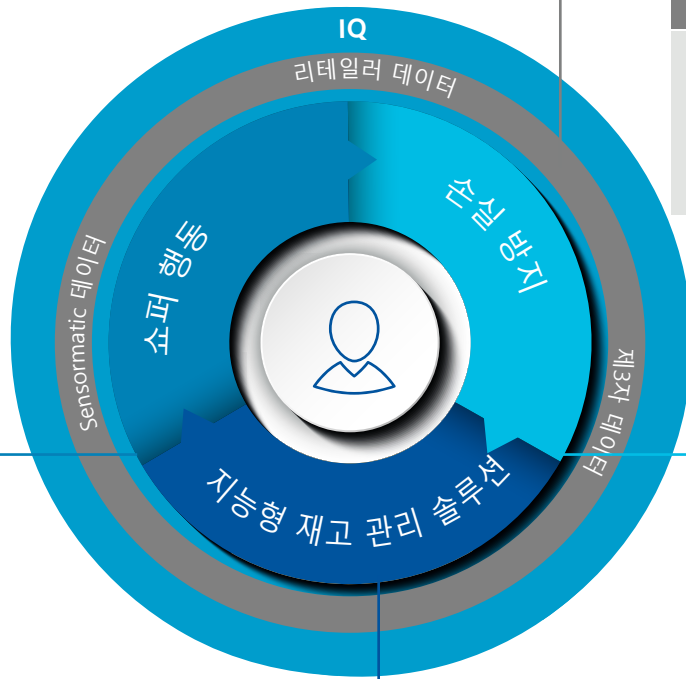


따라서 가장 우선시해야 하는 것은 리테일러가 자동화를 통해 적합한 시간에 적합한 직원에게 적합한 조치를 제공함으로써 직원이 지속적인 고객 재방문을 유도할 수 있는 맞춤형 유형의 경험을 제공할 수 있도록 하는 것입니다. 곳곳에 엄청난 양의 변수와 데이터가 존재하며 실시간은 물론이거니와 미래에도 완전히 이해되긴 어려울 것처럼 보입니다. 좋은 소식은 대다수의 리테일러가 이미 실시간으로 운영 데이터를 수집하고 확인할 수 있는 도구를 보유하고 있다는 점이지만, 순간에만 사용할 수 있는 데이터는 손실되며 이러한 인사이트를 결과를 바꿀 수 있는 기회도 사라집니다. 모든 기회 순간에서 앞서나갈 수 있도록, 고객 경험의 모든 단계에서 수집된 데이터는 결과를 예측으로 바꿀 수 있는 연결된 생태계에 존재해야 합니다.



플랫폼의 힘

Sensormatic IQ는 기업 전체에 걸쳐 유형의 가치를 제공하는 리테일을 위한 지능형 운영 플랫폼입니다. 이 확장 가능한 개방형 플랫폼은 점포 내 및 온라인 환경 전반에서 인사이트를 제공하고 연결하여 미래의 결과를 예측합니다. 또한 전략적 알리를 통해 솔루션을 적절한 직원에게 제공함으로써 공급망 전역에서 기회의 영역을 강조합니다.



- Sensormatic 및 제3자 하드웨어**
- 센서
 - 태그
 - 에지 기기
 - 비디오

- 소퍼 인사이트**
- 트래픽 산출
 - 점포 점유 상태
 - 시장 인텔리전스
 - 소퍼 여정
 - 인력 최적화
 - 마케팅 효과성
 - 매장 계획
 - 컴퓨터 비전

- 지능형 재고 관리 솔루션**
- 재고 정확성
 - 공급망 가시성
 - 매장 가시성
 - 감손 가시성
 - 트랜잭션 가시성
 - 피팅룸 분석
 - 실시간 재고 보충
 - 컴퓨터 비전

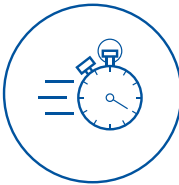
- 손실 방지 및 책임**
- 외부 감손 관리
 - 내부 감손 관리
 - ORC 이벤트 트래킹
 - 손실 이벤트 예측
 - 안전 및 준수
 - 자산 보호
 - 보안 모니터링
 - 컴퓨터 비전



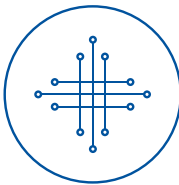
장점:



환경 연결: Sensormatic, 리테일러, 타사 솔루션(소셜 미디어, ORC, 날씨 등)을 첨단 기술과 통합하도록 설계되었습니다. Sensormatic IQ는 리테일러에게 맞춤형 솔루션을 제공함으로써 운영에 대한 최고의 가시성을 선사합니다. 적절한 데이터를 적절한 소유자에게 연결하여 더 나은 결과를 가져올 수 있는 쇼퍼 인사이트와 조치를 확인할 수 있습니다.



빠른 혁신: 새로운 기능을 출시하고 연결할 수 있는 역량, 인공지능과 기계 학습을 빠르게 통합할 수 있는 역량을 통해 혁신의 속도에 부응하고 구현의 복잡성을 제거함으로써 진화하는 고객 요구에 빠르게 대응할 수 있습니다. 새로운 역량으로 마케팅 시간이 단축되므로 사전 대응팀은 계속 변화하는 우선순위에 반응하는 대신 고객 서비스 제공에 집중할 수 있습니다.



확장 및 저장: 수요가 변화하듯, 리테일러 비즈니스 또한 변화합니다. 기업, 센서, 에지 기기 등에서 수집된 복잡한 데이터를 단일 보안 플랫폼에 중앙화하면, 현재 데이터와 시스템 투자를 활용함은 물론 조직 전반에서 새로운 역량과 인사이트를 확장할 수 있습니다.



효과와 효율: 실시간 데이터를 예측으로 전환하여 점포 운영을 촉진하고 최대의 효과를 위해 적합한 담당자에게 조치를 제공하고 이에 대한 우선순위를 지정합니다.

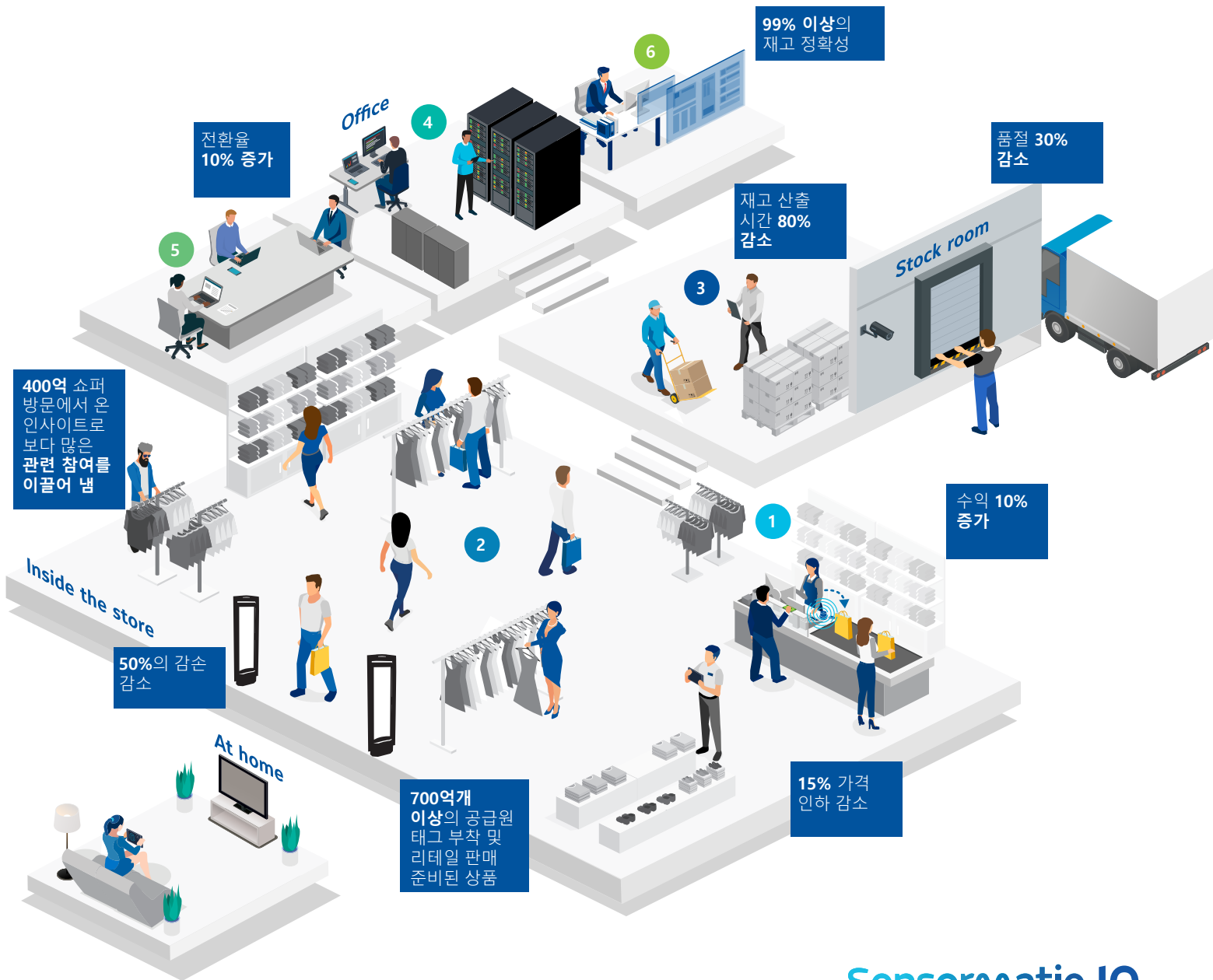


자산 활용: 비즈니스의 가장 필수적인 부분인 고객 경험, 실물 자산, 현재 시스템 및 인력을 최대로 활용합니다. 데이터의 힘을 활용하여 언제든지 고객이 필요로 하는 것을 제공하는 도구를 갖추도록 함으로써 직원에게 힘을 부여합니다.

연결된 환경. 빠른 조치. 무한한 결과.

감손 및 재고부터 쇼퍼 행동에 이르기까지 Sensormatic IQ는 데이터 상주 위치에 관계없이 전 고객 경험에서 데이터 요소를 수집할 뿐만 아니라 연계함으로써 리테일러에게 필요한 운영 기반을 제공합니다. 교차 부서간 데이터 협업으로 옴니 채널 기능을 조치에 대한 단일 채널로 전환하여 변화를 만들 수 있는 조치를 제공할 수 있습니다.

하나의 채널과 진실에 대한 하나의 관점이 하나의 플랫폼에 모였습니다. 목적은 하나입니다. 바로 충성도와 성장을 주도할 수 있도록 고객과 리테일러 간 새로운 경험을 창조하는 것입니다.



오늘과 내일의 수요를 충족

당사 리테일 솔루션 제품군은 전체 슈퍼 여정에 걸친 리테일러 데이터를 조치로 전환할 수 있도록 설계되어 있습니다.

- **상품을 보호하고 감손을 줄임** - 당사의 혁신적 솔루션은 리테일러가 상품을 보호하고, 감손을 방지하며, 리테일 범죄에 따른 위협에 대응하면서도 동시에 슈퍼를 위한 원활한 경험을 제공할 수 있도록 설계되어 있습니다. Sensormatic은 감손에 대한 확대된 가시성을 제공하고 운영 효율성을 개선하는 손실 방지 혁신의 최전선에 있습니다.
- **원활한 통합 상거래를 위한 재고 관리** - 당사는 수익을 극대화하고 보다 개인화되고 향상된 고객 경험을 지원하는 재고 가시성을 제공합니다. 재고 인텔리전스 솔루션은 기업 전체에 걸쳐 재고에 대한 더 강화된 상품 레벨 뷰를 제공하여 통합 커머스를 지원합니다.
- **슈퍼 환경의 최적화 및 개선** - 슈퍼의 트래픽 패턴을 파악하면, 이들에 대한 예측과 준비를 통해 마케팅과 머천다이징, 직원 운용을 가장 잘 활용할 수 있습니다. ShopperTrak 트래픽 분석으로 리테일러는 전환율을 높이는 동시에 더욱 강력한 고객 환경을 제공할 수 있습니다.

미래는 지금 여기에

이 개방형 플랫폼은 업계 최고의 엔지니어 및 데이터과학자에 의한 다년간의 연구개발이 축적되어 탄생했습니다. Sensormatic IQ는 스마트 센서와 최신 분석과 결합된 Google Cloud의 글로벌 도달 범위와 확장성을 활용함으로써 미래의 리테일 운영에 대비하고, 변화하는 리테일 산업에 맞춰 진화할 수 있게 해줍니다.

1 점포 운영

- 재고에 대한 정확한 가시성으로 매출, 마진, 전환율 증가
- 슈퍼 행동 및 추이에 대한 이해를 통해 인건비 감소
- 안전하고 건강한 점포 환경 조성
- 규제 및 규정준수 작업을 점포 수준에서 충족시킴으로써 브랜드 손상에 대한 위험을 최소화
- 실시간 및 예측적 재고 인사이트를 통해 지속 가능한 조식을 구축함으로써 필요한 품목과 시기를 정확히 파악 가능

2 손실 방지

- 처방적 조치로 내외부 감손을 감소시킴
- 통합형 위젯을 통해 ORC 및 사기 시도의 영향을 감소시킴
- 비정상 감지를 통해 재고 부정확성으로 이어지는 이벤트를 감소시킴

3 머천다이징 및 공급망

- 상품의 전체 생애주기에 대한 정확한 가시성을 통해 매출을 증진
- 가격 인하로 인한 마진 손실을 감소시킴
- 재고 추이에 대한 가시성을 통해 훼손 및 낭비를 줄임

4 IT

- 지출을 수요량과 일치시킴
- 새로운 역량을 신속하게 적용 및 확장하여 마케팅 시간을 증가
- 복잡한 점포 시스템 관리를 위해 보다 큰 가시성을 IT에 제공
- 강력한 프론트 엔드 보안을 유지

5 마케팅

- 타겟형에 개인화되고, 관련성이 있으며 전략적으로 배치된 광고를 통해 마케팅 캠페인 ROI를 증가
- 트래픽 패턴, 체류 시간, 상호작용, 인구학적 정보 등에 대한 인사이트를 통해 고객 경험을 개선하고 맞춤화 여정을 구축
- 다양한 프로필의 슈퍼를 점포로 유도하기 위한 마케팅의 영향력 이해

6 재무

- 직원 자분을 이해하고 최적화
- 높은 트랜잭션 크기로 매출을 증진시키고, 충성 고객과 재고 가용성을 반복
- 현재 기기 및 시스템을 활용